



support

# LOCATION INTELLIGENCE W QGIS

NAJWAŻNIEJSZE INFORMACJE

## CZAS TRWANIA

2 dni

## GRUP DOCELOWA

analitycy danych

## KORZYŚCI ZE SZKOLENIA

rozwięnięcie umiejętności o analizę danych na mapach

## OPROGRAMOWANIE

QGIS (opensource)

PROWADZĄCY



MATEUSZ MIZGIEL

Absolwent studiów magisterskich na Uniwersytecie Marii Curie-Skłodowskiej w Lublinie o specjalizacji kartografia i geoinformacja. Specjalista ds. danych GIS w zakresie gromadzenia oraz przetwarzania danych przestrzennych, baz danych (PostGIS), narzędzi publikacji danych przestrzennych (GeoServer, QGIS Server, TileMill) oraz środowisk Linux i Windows.



570-979-682

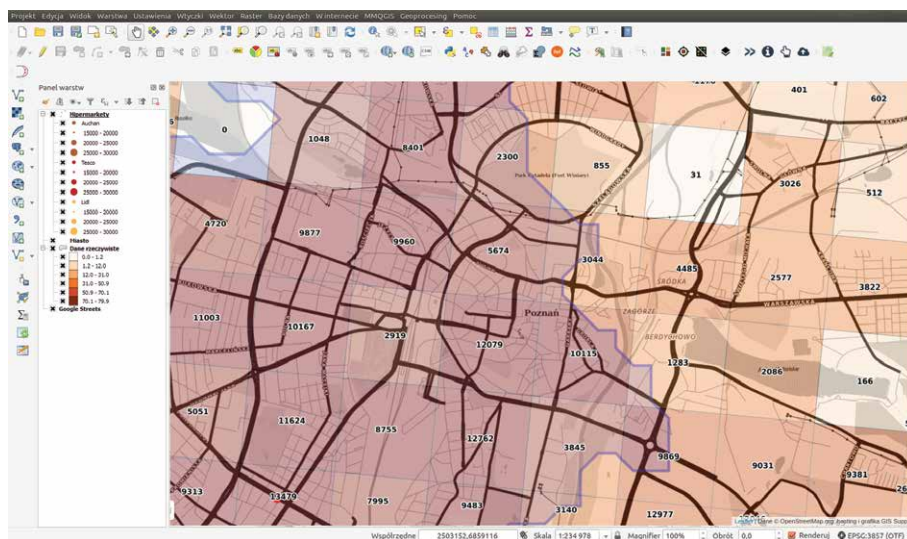


szkolenia@gis-support.pl

DLA KOGO?

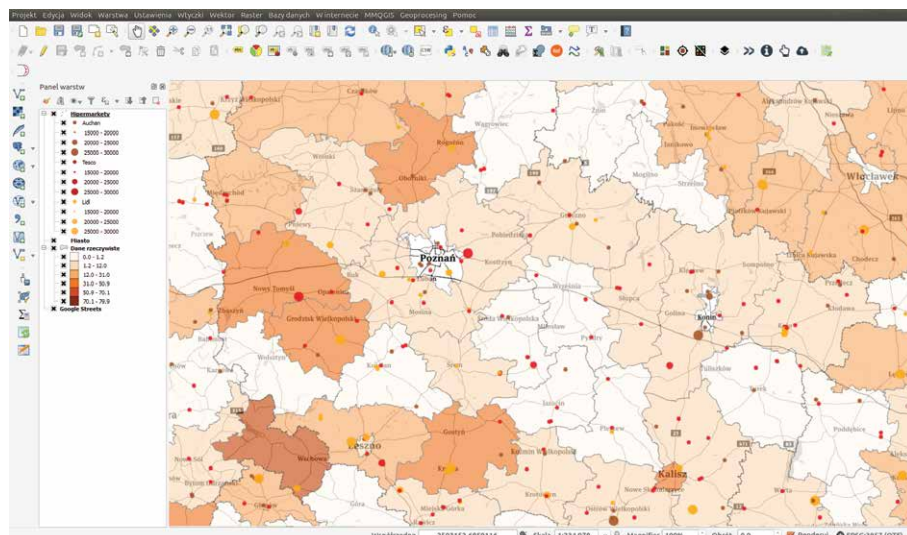
Szkolenie przeznaczone dla osób zajmujących się:

- analizą danych (np. marketingowych i sprzedażowych),
- przygotowaniem raportów,
- planowaniem rozwoju,
- wyszukiwaniem potencjalnych lokalizacji pod inwestycje



CEL SZKOLENIA

- Nabycie umiejętności wykorzystywania danych przestrzennych i map w środowisku GIS do analiz marketingowych, sprzedażowych i lokalizacyjnych,
- Rozpoczęcie wykorzystywania narzędzi umożliwiających, np. analizy stref dojazdu, analizy sąsiedztwa wybranych lokalizacji wraz z generowaniem raportów i statystyk, tworzenia buforów,
- Nauka tworzenia atrakcyjnych map.





support

# LOCATION INTELLIGENCE W QGIS

---

## PROGRAM SZKOLENIA

1. Podstawowe pojęcia w GIS i QGIS
2. Wprowadzenie do oprogramowania QGIS
3. Analizy wektorowe (agregacja, bufor strefy dojazdu, złączenia, przecięcia)
4. Tworzenie kompozycji mapowych (wydruki do raportów)
5. Zaawansowane analizy wektorowe (geokodowanie, poligony Voronoja, interpolacje)

## CO BĘDZIESZ POTRAFIŁ PO SZKOLENIU?

- Wizualizować dane statystyczne z wielu źródeł i opracowywać na ich podstawie raporty.
- Stworzyć mapy takie jak te przedstawione poniżej
- Budować i analizować terytoria handlowe
- Pozyskiwać dane w zależności od potrzeb konkretnego projektu